

ГТП

**ВСИЧКО ЗА ГОДИШНИТЕ
ПРЕГЛЕДИ**

ГОДИШНИТЕ ТЕХНИЧЕСКИ



СЪСТОЯНИЕ НА АВТОПАРКА В БЪЛГАРИЯ



- **Общо регистрираните автомобили в страната към средата на 2013:**
 - 2 860 000 автомобила
- **Възраст на автомобилния парк:**
 - До 5 год. – 75 000 коли
 - Между 15 и 20 години – 32%
 - Над 20 г. – 36%
- **Брой шофьори – 4 224 538**



Източник: Главна дирекция "Национална полиция,, МВР, 2013

СТАТИСТИКА ЗА ПУНКТОВЕТЕ ЗА ГОДИШНИТЕ ТЕХНИЧЕСКИ ПРЕГЛЕДИ В БЪЛГАРИЯ



- **Брой пунктове за годишни технически прегледи в България към 2013г.:**
 - Общо в страната – около 1 000 пункта
 - Приблизително 200 пункта за годишни технически прегледа в София
- **Тенденции в откриването на пунктове за ГТП:**
 - Всяка седмица се откриват нови пунктове

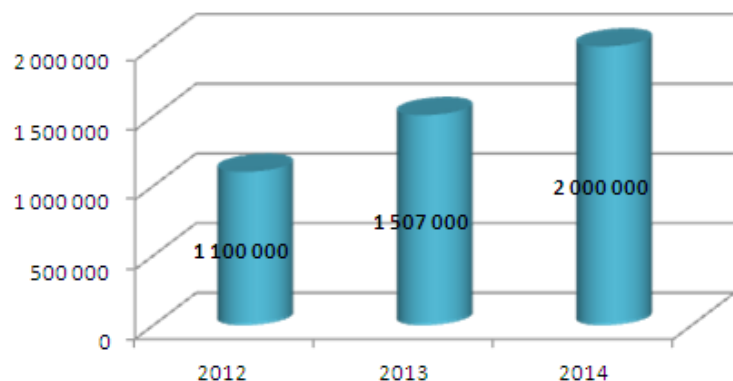


Източник: ИА „Автомобилна администрация“, 2013

НАВЛИЗАНЕ НА СМАРТ ТЕЛЕФОНИ И ТАБЛЕТИ В БЪЛГАРИЯ

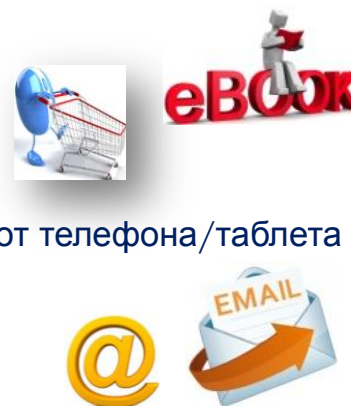


Навлизание на смарт телефоните в България:



Преимущества на работата със смарт телефони и таблети:

- Интернет връзка
- Проверка на поща
- Директни покупки от телефона/таблета
- GPS
- Голям екран
- Бърза комуникация



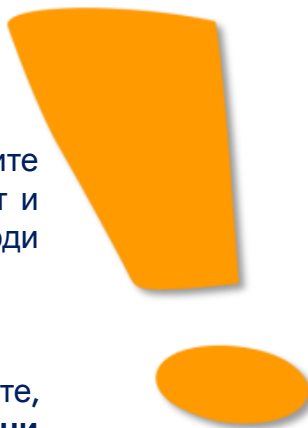
❖ Пазарно проучване, проведено сред **560 души**, показва, че **64% от анкетираните използват смартфон**. Извадката е квотна - по пол и възраст, като 29.2% от участниците са на възраст между 18 и 24 години, 35.1% са на възраст между 25 и 34 години, а третата представена група е на 35-44 годишните - 19.6%.

Източник: Пазарно проучване на Агенция Pragmatica заедно с digitribute



Резултати от пазарно проучване

- ❖ Над 90% от тях живеят в столицата и областните центрове на България и също толкова е делът и на потребителите, чиито домакинства имат доходи над 1000 лв. месечно.
- ❖ Според събраните данни, потребителите, попадащи във възрастовата група **18-34 години са най-активни в използването на смартфони.**



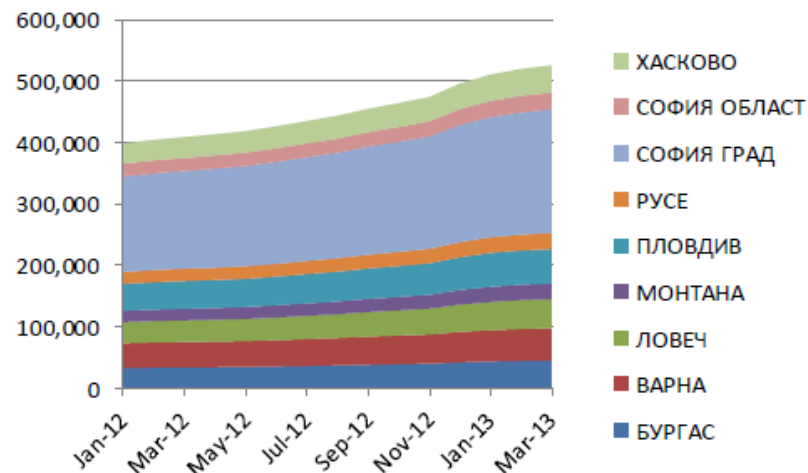
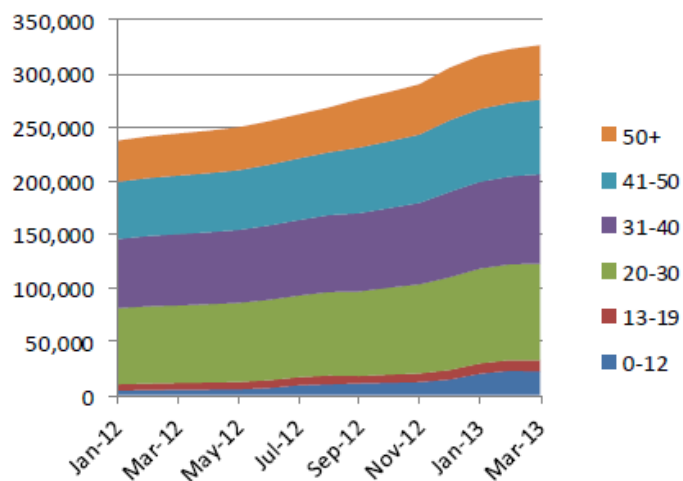
- ❖ По пол, проучването показва почти равномерно разпределение на смартфоните между мъже и жени.
- ❖ Над 57% от собствениците на смартфони в страната, използват Android устройства, а близо 82% потребителите на такива телефони използват предимно безплатни приложения, показва първото проведено у нас, проучване "Мобилните приложения като комуникационен канал".

Източник: Пазарно проучване на Агенция Pragmatica заедно с digitribute

ПОТРЕБИТЕЛИ НА МОБИЛНИ ПРИЛОЖЕНИЯ В БЪЛГАРИЯ



❖ Разпределение на абонатите със смартфон по възраст и населено място



❖ Използването на мобилни приложения е тотално доминирано от безплатните такива - близо **82%** от анкетираните собственици на смартфони заявяват, че **използват предимно безплатни приложения**.

Източник: Агенция [Pragmatica](#) заедно с [digitribe](#) (социалното звено на Publicis MARC Group)

ЗАЩО МОБИЛНА АПЛИКАЦИЯ ЗА ГТП?



- ❖ Първата до момента мобилна апликация за Годишни технически прегледи в България
- ❖ Голям брой пунктове за ГТП в София и страната
- ❖ Тенденция за разширяване на мрежата от пунктове

- ❖ Работа със смарт телефони и планшети, използващи следните операционни системи:

- ✓ Android
- ✓ iOS



- ❖ Безплатно мобилно приложение за крайния потребител
- ❖ Предоставяне на актуална и полезна информация в областта - документи, законодателни промени

ПОЛЗИ ЗА ГТП СОБСТВЕНИЦИ



Достъпен годишен абонамент срещу, които получавате:

- ❖ Онлайн регистрация в сайта и мобилното приложение като **партньор**

- ❖ **Нови клиенти**, чрез услугата:
 - ✓ Локализация на ГТП пункт в реално време
 - ✓ Получаване на оценка за предлаганите от Вас услуги

- ❖ Възможност за **реклама** чрез каналите на комерсиализация на GTPBG:
 - ✓ Специализирани списания, интернет, партньорска мрежа и др.

- ❖ Получаване на **актуална информация** за публикувани промоции от **други пунктове** за годишни технически прегледи



- ❖ Публикуване на **актуални промоции**, както в мобилното приложение, така и в сайта www.gtpbg.com

- ❖ Лесно и бързо създаване, и управление на Вашия профил с **възможност за добавяне на допълнителни услуги**

ПОЛЗИ ЗА КЛИЕНТИ НА МОБИЛНАТА АПЛИКАЦИЯ



- ❖ Безплатно приложение
- ❖ Удобна и бърза услуга, спестяваща време за намиране и избор на ГТП пункт
- ❖ Локализиране на най-близките и удобни пунктове в реално време
- ❖ Получаване на актуална информация за всеки пункт – категория, адрес, работно време, лице за контакт
- ❖ Гаранция за сигурност и качество на извършваната услуга – лицензирани и надеждни сервиси
- ❖ Запазване на час
- ❖ Получаване на информация за необходимата документация за извършване на ГТП и актуализация в законодателството
- ❖ Възможност за достъп до база данни с мнения и препоръки от клиенти
- ❖ Получаване на информация за актуални промоции на ГТП пунктове
- ❖ Календар за изтичане на годишни технически прегледи, гражданска отговорност и данък за автомобила, смяна на масло и друга информация, полезна за водача на МПС.



За контакти:

Иван Михайлов

гр. София 1000
ул. „Княз Борис I”, № 179
Tel.: +359 888 419 415
e-mail: office@gtpbg.com

ВЕРНИЯТ ПАРТНЬОР В ИЗБОРА НА ГТП ПУНКТ

